



element HT5

Analyseur d'hématologie vétérinaire

Différenciation en cinq parties : laser + impédance + hématologie colorimétrique

Trois voies de mesure discrètes se rassemblent pour donner une réelle différenciation en cinq parties : paramètres pour globules blancs, globules rouges et plaquettes avec un échantillon de 15 uL seulement. En seulement 60 secondes, vous obtenez des résultats dignes de confiance, grâce à des technologies de cytométrie en flux, de décompte d'impédance et de détection colorimétrique qui ne se limitent pas à déceler le volume des globules blancs, mais qui détectent aussi la complexité et la granularité obtenues avec une diffraction laser à trois angles. Bien qu'il soit précis et rapide, l'Element HT5 est néanmoins simple à utiliser, avec un grand écran tactile couleur, une navigation intuitive, une saisie de données simplifiée et une gestion facile des réactifs.

Résultats en moins de 60 secondes

Laser cinq parties et impédance

Rentable – coût modique par test

Très petit échantillon requis

Interface intuitive tactile



Technologies associées

| Voies de comptage | Technologie | Paramètres |
|---------------------------|--------------------------|--------------------|
| 1 Voie de différenciation | Cytométrie en flux | LYM, MON, NEU, EOS |
| 2 Voie RBC/PLT | Impédance | RBC/PLT |
| 3 Voie baso/HGB | Détection colorimétrique | BAS, WBC, HGB |

Échantillons très petits



Caractéristiques :

HT5

20 paramètres de test

Résultats et rapports consolidés

Combinez les résultats avec le programme Heskaview Integrated Software ou transmettez-les à votre système de gestion des patients. Récupérez rapidement la liste de travail du patient avec une communication bidirectionnelle.

Disponibilité multiespèces

Chiens, chats, chevaux, vaches, furets, chèvres, lamas, singes, souris, pandas géants, pandas rouges, cochons, lapins, rats et moutons.

Gestion facile des réactifs

Gérez les réactifs avec un scanneur de codes à barres et des fonctions de menu intégrées. Le rangement interne des réactifs vous permet de gagner de l'espace tout en réduisant l'encombrement.

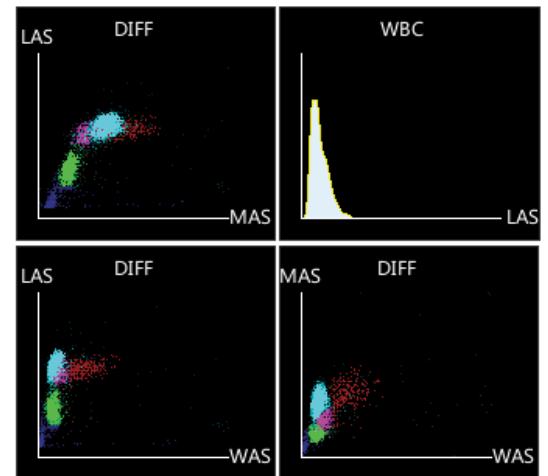
Navigation intuitive

Saisie de données simplifiée et examen du test avec résultats numériques, histogrammes et diagrammes de dispersion.



| Globules blancs | Globules rouges |
|---|--|
| Numération totale des globules blancs (WBC) | Numération totale des globules rouges (RBC) |
| Numération des neutrophiles (NEU#) | Hémoglobine (HGB) |
| Pourcentage des neutrophiles (NEU%) | Hématocrite (HCT) |
| Numération des lymphocytes (LYM#) | Volume cellulaire moyen (MCV) |
| Pourcentage des lymphocytes (LYM%) | Moyenne d'hémoglobine cellulaire (MCH) |
| Numération des monocytes (MON#) | Concentration cellulaire moyenne en hémoglobine (MCHC) |
| Pourcentage des monocytes (MON%) | Distribution des globules rouges (RDW-CV) |
| Numération des éosinophiles (EOS#) | |
| Pourcentages des éosinophiles (EOS%) | Plaquettes |
| Numération des basophiles (BAS#) | Comptage des plaquettes (PLT) |
| Pourcentage des basophiles (BAS%) | Volume plaquettaire moyen (MPV) |

Diagrammes de dispersion et histogrammes WBC



Résultats et rapports

Facile à utiliser :

- Liens style Web pour une navigation simple.

Gestion simple des données :

- Récupérez rapidement les données en tendance dans le dossier du patient.

Efficace :

- Attribuez, désattribuez et supprimez plusieurs éléments à la fois.
- Les échelles de référence selon l'espèce et les indicateurs à code couleur permettent une évaluation rapide des données du patient.

Histogrammes RBC/PLT

